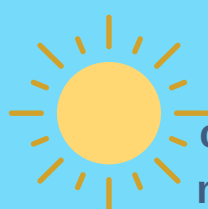


FAMILLES // COMITÉS D'ENTREPRISES //
GROUPES DIVERS

Prestations raquettes groupes constitués

Toutes nos balades sont programmées en fonction de vos besoins (niveau, durée, âge, nombre...). Toutes comprennent une pause dégustation / boisson chaude.

Elles encouragent au **dépassement de soi** et à la **prise de confiance** en milieu enneigé, permettent la **découverte d'un milieu naturel** spécifique et fragile et peuvent également être l'occasion de découvrir des **techniques en lien avec le secours et l'évolution en milieu "hostile"**.



Balade facile



À partir de 5 - 6 ans

de 1h à 2h30

Balade, avec peu de dénivelé, qui vous fait découvrir le plateau hors des sentiers fréquentés. À travers la forêt dense, le rythme favorise le cheminement en toute confiance et la contemplation (traces d'animaux, arbres, neige) permettant à chacun d'y trouver son compte. Des pauses ludiques et conviviales encouragent ceux qui le souhaitent, à se lancer des défis ! C'est votre sortie alors tout est (presque) possible : poussette-luge, chien, durée. Nous nous adaptons à votre souhait.

Au choix : plaine enneigée ou vue sur le lac

Balade (+) sportive



À partir de 8 ans

2h30 - 3h

Balade avec un peu de dénivelé (de 250m à 400m) qui vous permet de prendre de la hauteur en traversant forêts et plaines enneigées. Assurément, en haut, le point de vue sera beau et la pause dégustation salvatrice... Au retour, plus facile ? Sauf si vous choisissez l'option freeride ! Quand à l'option avec navette (3 km) elle vous permettra de déambuler sur les crêtes que le temps a joliment découpées.

Au choix : chalet d'alpage ou sur les crêtes

Balade (+) musclée mais gastronomique*



À partir de 8 ans

4h à 7h

Eloignez-vous de la station le temps d'une journée et partez à la rencontre des Bauges... Ouvrez les yeux et décelez les traces des petits habitants de notre massif, ouvrez les oreilles et captez leur silence... La pause du midi (pique-nique ou déjeuner en refuge) vous permettra de vous revigorer pour repartir coeur et sacs légers pour la 2ème partie de la balade qui se clôturera par la dégustation d'une boisson chaude maison.

Au choix : croix du nivolet ou refuge de Creux de Lachat ou refuge de La Plate

**les repas en refuge et pique-niques ne sont pas compris dans le tarif*

Pour tout renseignement ou demande de devis

06 68 01 55 56 / contact@lafeclaz-rando.com

Toutes les informations sur www.lafeclaz-vtt.com / rubrique Raquettes à neige - Fatbike

